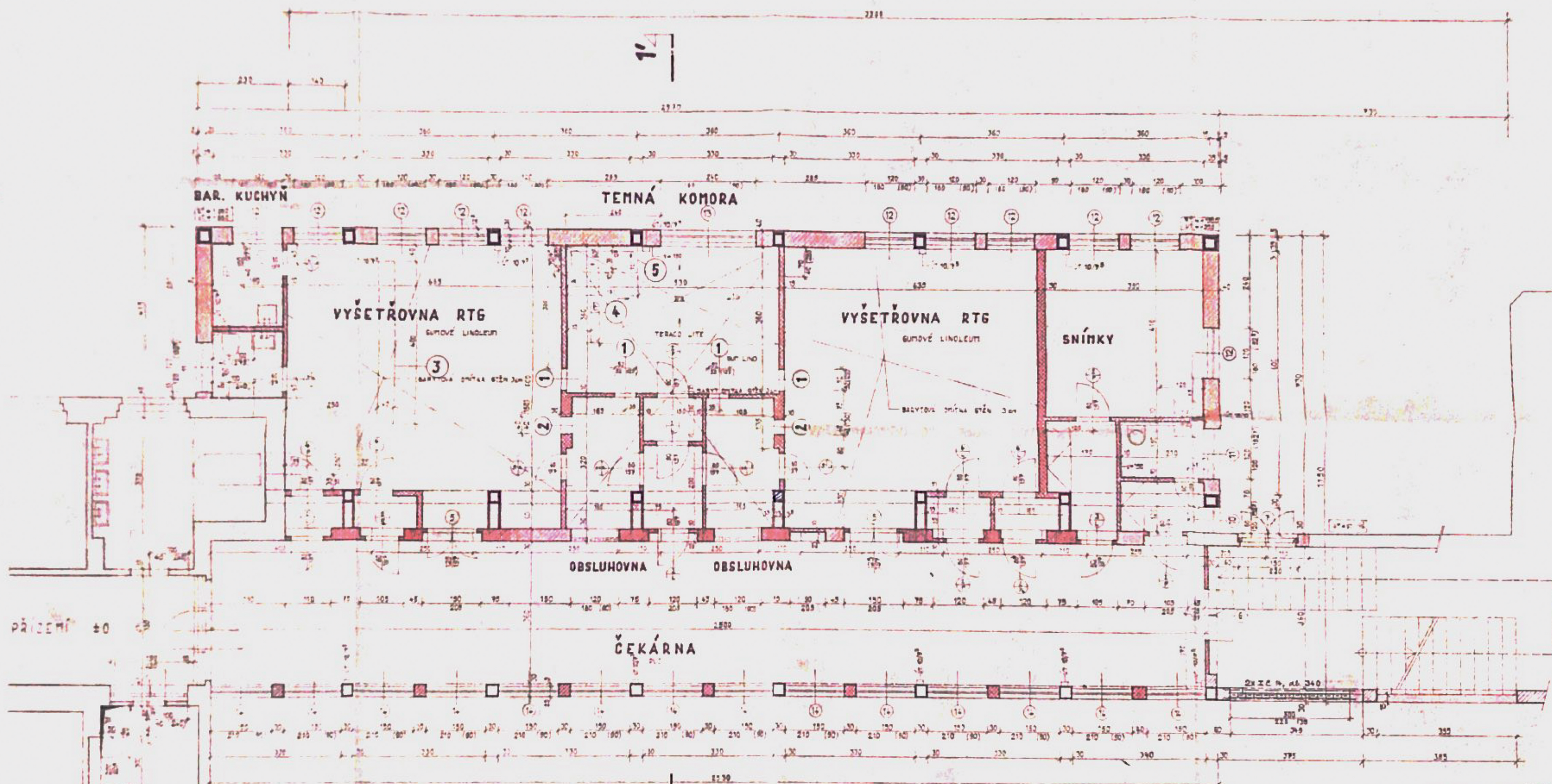


PŘÍZEMÍ



PODROBNOSTI :

1. VÝKRES PRŮPUST - VÝKRES 20-30 TECHNOLOGICKÉHO PROJEKTU
2. SÚST. MİKROVAD - VÝKRES 20-30 TECHNOLOGICKÉHO PROJEKTU
3. VÝKRES PRŮPUST / POŠA / VÝKRES 20-30 TECHNOLOGICKÉHO PROJEKTU
4. BETONOVÝ BOKL - VÝKRES 20-30 TECHNOLOGICKÉHO PROJEKTU
5. BETONOVÝ KÁD - VÝKRES 20-30 TECHNOLOGICKÉHO PROJEKTU

VYSVĚTLÍVKY :

- 20-30 PŘÍP. Z DÍEL. PÁLENÝCH KUTER P. 100 NA BAL. NASTAVENOU SESTAVU
- 20-30 PŘÍP. Z DÍEL. PÁLENÝCH KUTER P. 100 NA BAL. NASTAVENOU SESTAVU
- 20-30 PŘÍP. Z DÍEL. PÁLENÝCH KUTER P. 100 NA BAL. NASTAVENOU SESTAVU

- PODÉLNÉ MONOLITICKÉ PATROVÉ NÁTV. TEPelná ISOLACE 3 cm HECALIT
- STÁVAJÍCÍ KONSTRUKCE LOKALNÍ

ALBERTOVA VILA

SCHVALUJE SE ZA PODMÍNEK
rozhodnutím ze dne 10. 4. 1971
MěstNí v Zastupitelstvu 21. 2030



PŘÍSTAVBA, LABORATORÍ A RTG

PŮDORYS přízemí